



# DOKUMENTATION

Stand: 18.01.2024

## Online Order SCHNITTSTELLE

FÜR PRISMA GASTROKASSE

Prisma Software Solutions GmbH

WOLFGANG REICHEL

IM DOTTENTAL 12

66663 MERZIG

[INFO@PRISMASOFTWARE.DE](mailto:INFO@PRISMASOFTWARE.DE)

[WWW.PRISMASOFTWARE.DE](http://WWW.PRISMASOFTWARE.DE)

## Funktionsbeschreibung

Das Zusatzmodul Prisma Online Order ermöglicht es Ihren Gästen im Restaurant online mit dem eigenen Smartphone Speisen und Getränke zu bestellen. Das Installieren einer APP ist nicht erforderlich. Der Gast scannt lediglich einen QR-Code, der sich am Tisch befindet. Dann ist er sofort im Bestellprogramm und kann Bestellungen ausführen. Diese werden zunächst im Warenkorb gesammelt. Wenn der Gast dann den Warenkorb sendet, wird die Bestellung an die Kasse übermittelt und der Arbeitsbon gedruckt. Alles weitere wird dann ganz normal über die Kasse abgewickelt.

Bezüglich Datensicherheit vor missbräuchlicher Benutzung unterscheiden wir zwei Varianten:

1. Schutz über GEO-Navigationsdaten des Smartphones des Gastes.  
Hier kann eine Buchung nur ausgeführt werden, wenn sich der Gast innerhalb eines vorgegebenen Radius innerhalb des Restaurants befindet.  
Die Freigabe für GEO-Daten muss für den Browser auf dem Smartphone des Gastes erfolgt sein.
2. Die Webanwendung läuft nicht über Internet, sondern über einen lokalen Webserver auf der Kasse. Der Gast muss sich dazu über einen zweiten QR-Code im WLAN des Restaurants einwählen und kann dann nur innerhalb des lokalen Netzwerkes Bestellungen aufgeben.

Die Online Order WEB-Applikation ist sehr übersichtlich und besteht aus nur 5 bzw. 4 verschiedenen Seiten:

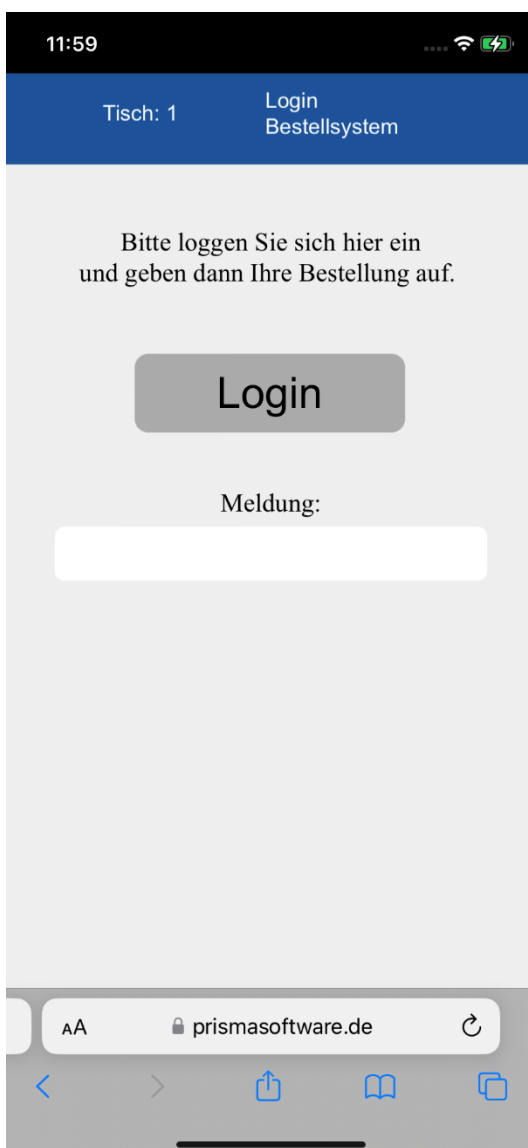
1. Login (nur bei GEO-Variante)
2. Warengruppenauswahl
3. Artikelauswahl
4. Artikelbestellung
5. Warenkorb

## 1. Login

Diese Funktion ist nur bei der GEO-Varianten vorhanden.

Hier wird einfach auf den Button ‚Login‘ geklickt. Es erfolgt die Prüfung, ob sich der aktuelle Standort innerhalb des Restaurants befindet. Wenn ja, erfolgt Zugriff auf die weiteren Funktionen. Nach einer festgesetzten Zeit (z.B. 15 Minuten) erfolgt eine automatische Abmeldung. Ein erneutes Login ist dann erforderlich.

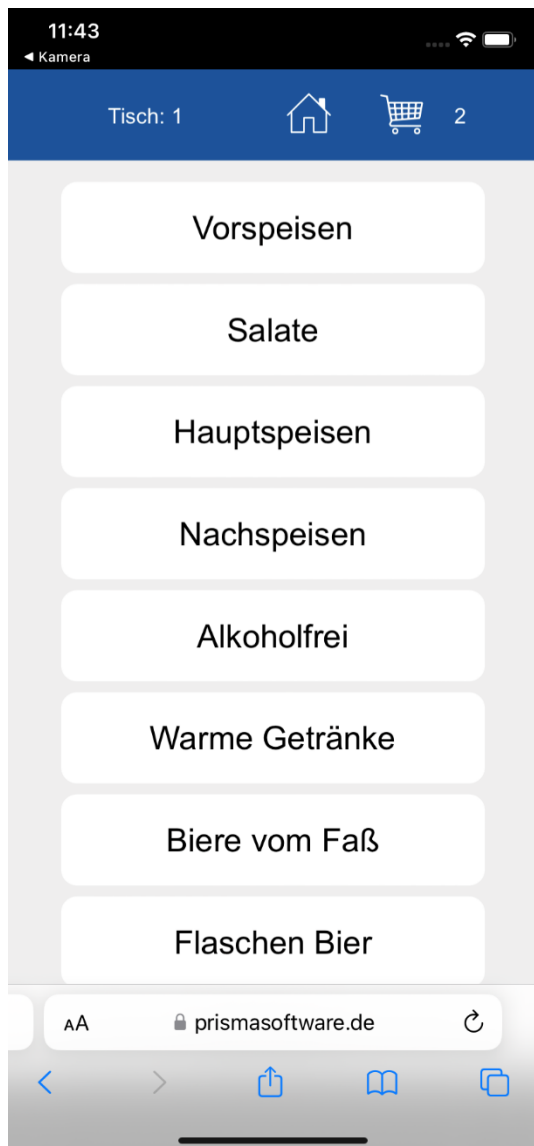
Die Prüfung über die GEO-Daten kann nur erfolgen, wenn der Gast diesen Zugriff für den Browser auf seinem Smartphone frei gibt.



## 2. Warengruppenauswahl

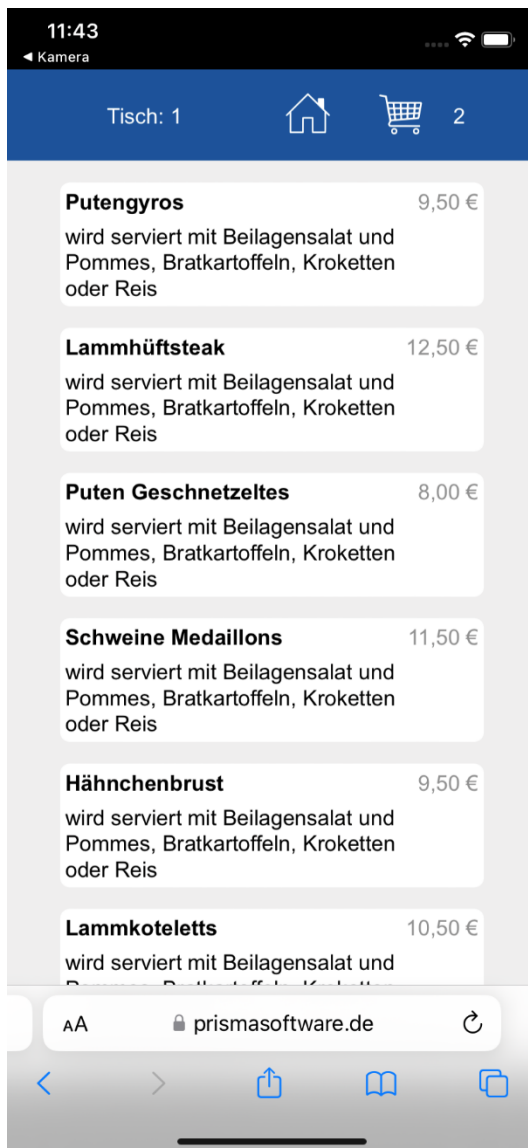
Zu dieser Seite kommt man immer durch Klick auf das Haus-Symbol oben im Kopf

Bitte wählen Sie hier die gewünschte Warengruppe aus, ein scrollen ist hier möglich.



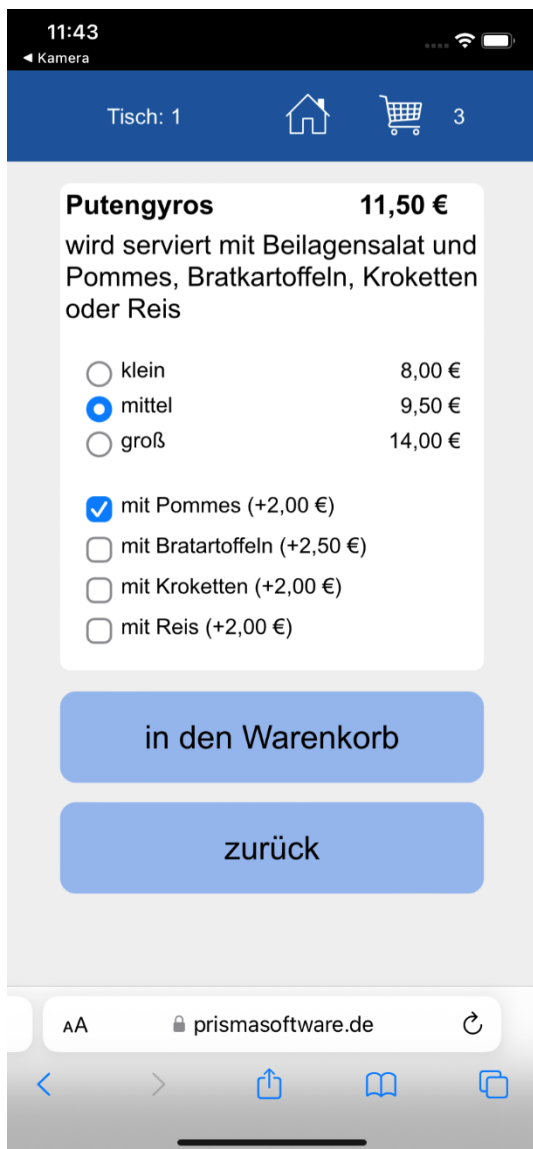
### 3. Artikelauswahl

Zu dieser Seite kommt man immer durch Klick auf eine Warengruppe in der Warengruppenauswahl. Bitte wählen Sie hier den gewünschten Artikel aus, ein scrollen ist möglich.



#### 4. Artikelbestellung

Zu dieser Seite kommt man immer durch Klick auf einen Artikel in der Artikelauswahl. Bitte wählen Sie hier die gewünschte Variante und die gewünschte Beilage aus und klicken dann den Button ‚in den Warenkorb‘ an. Der Artikel ist dann vorgemerkt und kann später zusammen mit anderen Artikeln bestellt werden. Mit ‚zurück‘ kommt man wieder auf die Artikelauswahl. Mit Klick auf das Warenkorbsymbol oben im Kopf kommt man zum Warenkorb.

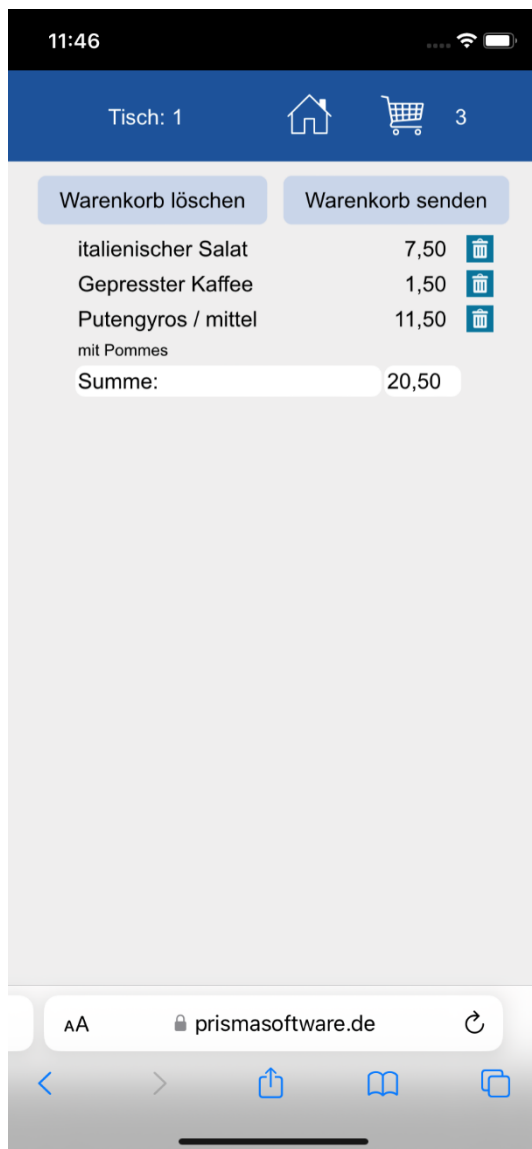


## 5. Warenkorb

Im Warenkorb finden Sie alle vorher gebuchten Artikel. Mit dem Mülleimersymbols rechts können Sie einzelne Positionen des Warenkorbes wieder löschen.

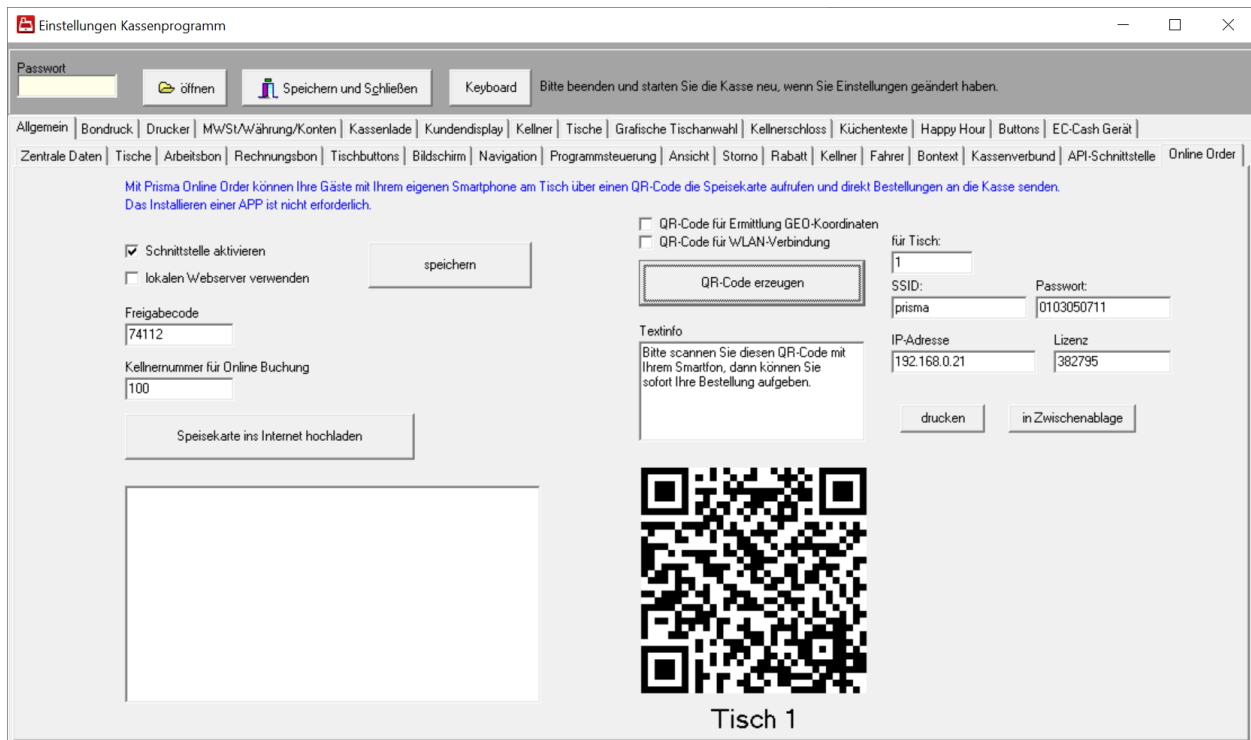
Mit dem Button ‚Warenkorb löschen‘ können Sie den gesamten Warenkorb löschen.

Mit dem Button ‚Warenkorb senden‘ wird der Warenkorb an die Kasse gesendet und der Arbeitsbon wird gedruckt. Anschließend wird der Warenkorb gelöscht.



## Einstellungen

In der Kasse unter Optionen/Einstellungen/Online Order müssen folgende Einstellungen hinterlegt werden:



Mit diesem QR-Code im obigen Bild können Sie die Applikation testen.

## Schnittstelle aktivieren

Das Schnittstellenprogramm order.exe wird beim nächsten Start der Gastrokasse automatisch gestartet und auf der Taskleiste abgelegt. Das Icon mit dem Kürzel ‚ORD‘ erscheint auf der Taskleiste.





### **lokalen Webserver verwenden**

Die Online Order Software kann entweder über Internet oder über einen lokalen Webserver auf der Kasse ablaufen. Wird ein lokaler Webserver verwendet, muss sich der Gast mit seinem Smartphone im WLAN-Netzwerk des Restaurants über einen QR-Code anmelden.

Das hat den Vorteil, dass ein Bestellen nur im Empfangsbereich des internen WLANs möglich ist.

### **Freigabecode**

Den Freigabecode erhalten Sie, nachdem Sie diese Zusatzfunktion käuflich erworben haben.

### **Speisekarte ins Internet hochladen**

#### **Speise an lokalen Webserver senden**

Die Speisekarte aus der Gastrokasse wird zum entsprechenden Webserver gesendet.

Sie können hierbei bestimmte Artikel oder ganze Warengruppen ausschließen, indem Sie unter Pflege Artikelstamm oder Pflege Warengruppe die Checkbox ‚nicht in Speisekarte‘ setzen.

Unter Pflege Artikelstamm finden Sie auch ganz unten ein neues Feld ‚Zusatztext für Speisekarte‘.

Diese Text wird in etwas kleinerer Schrift unter der jeweiligen Speise erscheinen.

### **QR-Code erzeugen**

Für jede Tischnummer wird hiermit ein QR-Code erzeugt, über den der Gast am entsprechenden Tisch die Bestellfunktion aufruft. Bei Verwendung eines lokalen Webserver muss die IP-Adresse des Webserver angegeben werden. Mit dem QR-Code im obigen Screen-Shot können Sie die Applikation testen.

### QR-Code für Ermittlung GEO-Koordinaten

Wenn die Online Order Applikation im Internet abläuft und über GEO-Daten geschützt wird, können Sie über diesen QR-Code Ihre GEO-Daten an die Applikation übergeben.

Begeben Sie sich mit Ihrem Smartphone in die räumliche Mitte Ihres Restaurants und scannen diesen QR-Code. Es erscheint unten abgebildete Anwendung. Klicken Sie auf ‚Speichern‘, die GEO-Daten Ihres Restaurants werden and die Anwendung im Internet übergeben.



### **QR-Code für WLAN-Verbindung**

Wenn die Online Order Anwendung auf einem lokalen Webserver abläuft, muss sich der Gast über einen QR-Code in Ihrem Restaurant-Netzwerk anmelden. Diesen QR-Code, der für alle Tische gleich ist, können Sie hiermit erzeugen. Hierzu müssen Sie die SSID und das Passwort Ihres WLANs in die beiden Eingabefelder eingeben.



## Pflege Artikelstamm

In der Pflege Artikelstamm können Sie mit der Checkbox „**nicht in Speisekarte**“ bestimmte Artikel für das Buchen am Tisch über Online Order ausschließen.

Im **Zusatztext für Speisekarte** können Sie für jeden Artikel einen zusätzlichen Text hinterlegen der dann in der Speisekarte in der Online-APP unter dem Artikeltext angezeigt wird.

Pflege Artikelstamm: 100

suchen Artikel-Nr.

suchen Text   Volltext

suchen Suchbegriff   Volltext

4200 Putengyros mit Zaziki

Grunddaten | Mehrwertsteuer | Preisvarianten | Bestandsführung | Stückliste | Duplizieren

Artikelnummer (max. 13 Stellen)  
4200

Warengruppe  
Hauptspeisen

Einkaufspreis 0,00  
Verkaufspreis 9,50  
Happy Hour Preis 0,00  
ausser Haus Preis  
Sonderpreis  
Lagerbestand 0,00  
Mindestbestand  
Lagerort  
Mengeinheit ST  
Lieferant  
Artikel-Nr. Lieferant  
Suchbegriff  
Beilagengruppe 1  
Artikelnummer Pfand

Bezeichnung  
Putengyros mit Zaziki

Einstellungen für die Schnelltaste

Bild

Bildgröße  50 \* 50 Pixel  90 \* 50 Pixel  100 \* 75 Vollbild

Text

Unterstrich \_ im Text bewirkt Zeilenumbruch (max 6 Zeilen)  
leer = Artikeltext nehmen

Reihenfolge  -1 = keine Taste, 1,2,3... = Reihenfolge innerhalb Warengruppe  
leer = Reihenfolge über Artikelnummer

Farbe

Favorit  frei wählbar, wird zusätzlich bei Favoriten an entsprechender Stelle

neue Buttonreihe anfangen bei Favoriten  neue Buttonreihe anfangen in Warengruppen  
 Leerzeile bei Favoriten  Leerzeile in Warengruppen

Einstellungen für Küchenprogramm

Kueche/Bar  J = wird in Küche/Bar angezeigt

Stationsnummer  Stationsnummer des PCs für die Anzeige

Zusatztext für Speisekarte

freie Preiseingabe  
 durchlaufender Posten (z.B. Zigaretten)  
 Buffet Anzahl Personen zählen  
 Markierung Etiketten-Druck  
 Artikel nicht anzeigen  
 kein Personalrabatt  
 keinen Arbeitsbon drucken  
 **nicht in Speisekarte**

## Warengruppen

Sie können bestimmte Warengruppen für das Buchen direkt am Tisch mit Online Order ausschließen indem Sie ein großes X in die Spalte ‚nicht in Speisekarte‘ eintragen.

Warengruppe

neue Warengruppe

umbuchen auf

Drucknummer = 0 heißt: kein Arbeitsbon  
 In der Spalte Reihenfolge kann diese durch Zahleneingabe geändert werden  
 Warenart G = Getränke, S = Speisen, Z = Zigaretten (wegen MWSt ausser Haus und Abzug Zigaretten)  
 Abteilung: z.B. Küche, Bar, Theke (für Kassenbericht)  
 Speisenfolge: 1 = Vorspeise, 2 = Hauptspeise, 3 = Nachspeise (für Arbeitsbon)

Bitte beenden und starten Sie die Gastrokasse neu, wenn Sie Warengruppen geändert haben. X = nicht anzeigen

Warengruppe	Text	Farbe	Reihenfolge	Warenart	Speisenfolge	Abteilung	nicht anzeigen	nicht in Speisekarte
01	Alkoholfrei	2	0	G	0	Theke		
02	Warme Getränke	2	0	G	0	Theke		
03	Biere vom Faß	2	0	G	0	Theke		
04	Flaschenbier	2	0	G	0	Theke		
05	Rotweine	2	0	G	0	Theke		
06	Weißweine	2	0	G	0	Theke		
07	Spirituosen	2	0	G	0	Theke	X	
10	Vorspeisen	2	1	S	0	Küche		
11	Salate	2	1	S	0	Küche		
▶ 12	Hauptspeisen	2	1	S	0	Küche		
13	Nachspeisen	2	1	S	0	Küche		

**Demoversion:**

Über diesen QR-Code können Sie Prisma Online Order testen:

